



# MRF

Modellbahn- und Reisefreunde Frauenfeld

Gegründet am Mittwoch den 22.09.2010

<http://www.mrf-frauenfeld.ch/>

## Norm für Modul - Hintergrund

### Hintergrund für Modul

#### Step 01

Wir verwenden für den Hintergrund

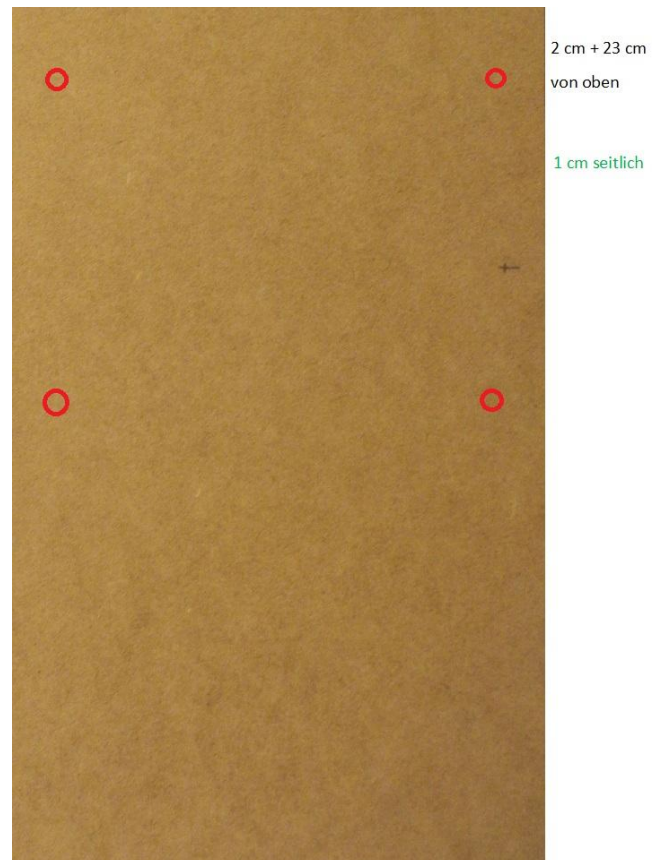
MDF 5 mm dicke Platte, 70 cm hoch und Länge nach Modul

Wir versenken die 8 mm Magnete 3 mm in die MDF-Platte, mit Holzbohrer leicht anbohren, dann mit Metallbohrer vertiefen (Holzbohrer-Spitze würde auf der Bildseite durchdrücken). Mit Sekundenkleber einkleben.

Abstände: seitlich 1cm und von oben 2 cm und 23 cm.



Bezugsquelle für die Magnete:  
Coop Bau und Hobby



MDF - Platte von hinten



# MRF

Modellbahn- und Reisefreunde Frauenfeld

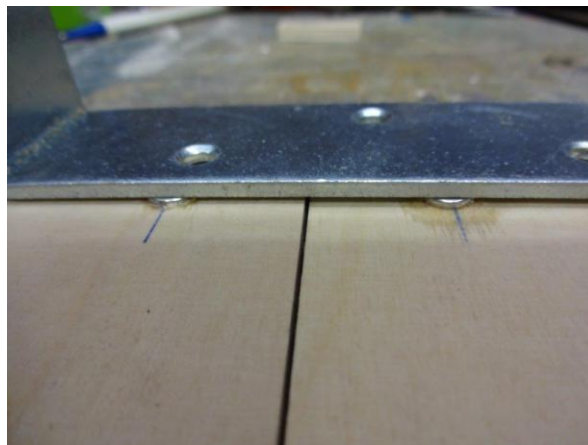
Gegründet am Mittwoch den 22.09.2010

<http://www.mrf-frauenfeld.ch/>

## Norm für Modul - Hintergrund



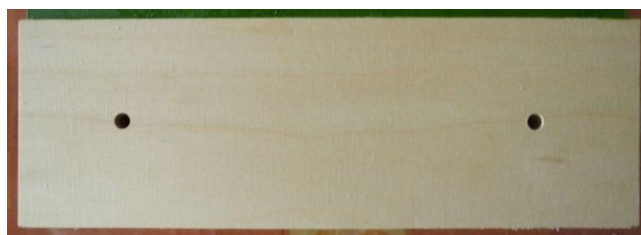
versenktes Magnet



Verbindungsplatte hinten

### Step 02

Abstandsholzleiste, 10 mm dicke Spannplatte oder Birke-Sperrholz = 10cm x Modul - Länge mit Holzleim unten als Abstandsholzleiste aufkleben.



2 Löcher von 8 mm in Abstandsholzleiste, 10 cm von aussen und oben mittig bohren (= ebenfalls durch die MDF - Platte)

### Step 03



# MRF

Modellbahn- und Reisefreunde Frauenfeld

Gegründet am Mittwoch den 22.09.2010

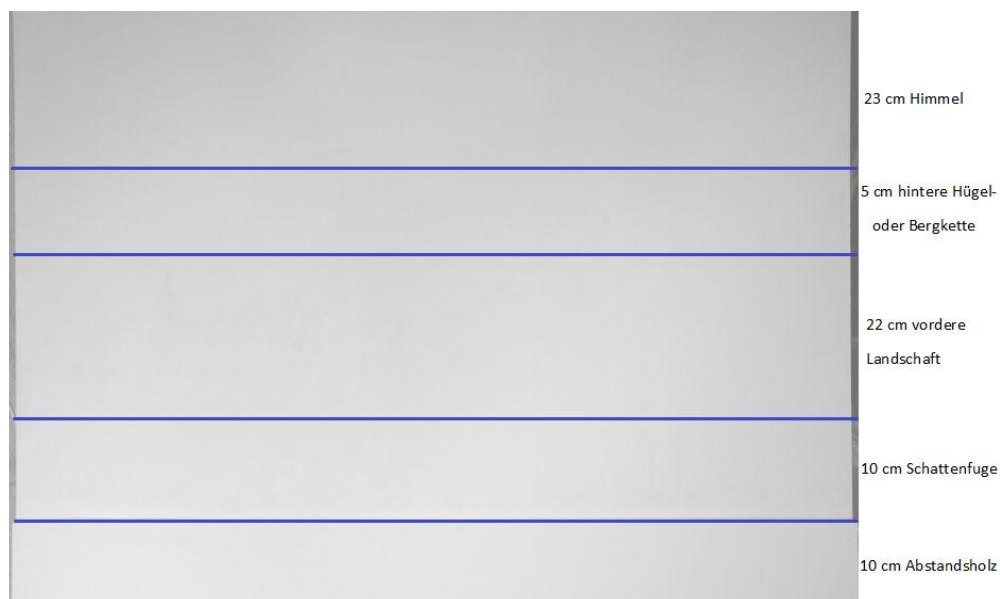
<http://www.mrf-frauenfeld.ch/>

## Norm für Modul - Hintergrund

MDF - Platte mit weisser Acrylfarbe hinten, vorne und Kanten bemalen (verziehen sich weniger). 1. Anstrich mit verdünnter Farbe (verbindet MDF - Platte besser mit Farbe), trocknen lassen (bei Ungeduld hilft der Haartrockner nach), 2. Anstrich unverdünnt.



### Step 04



Die schlecht einsehbaren Partien (Schattenfuge) bemalen wir mit einem mittleren Grün.





# MRF

Modellbahn- und Reisefreunde Frauenfeld

Gegründet am Mittwoch den 22.09.2010

<http://www.mrf-frauenfeld.ch/>

## Norm für Modul - Hintergrund

### Step 05

Jeder Hintergrund muss seitlich mit Wald beginnen und enden, damit alle Hintergründe zusammenpassen.

### Der Wald beginnt seitlich nach 23 cm Himmel!

Damit jeder Wald farblich zusammen passt, verwenden wir nur wenig verschiedene Farben:

- Lukas Studio saftgrün
- Lukas Studio zinnoberrot
- Lukas Studio kadmiumgelb hell
- Lukas Studio paynesgrau
- Lukas Studio lichter ocker



Mit dem Spachtel (oder Plastikstäbchen, Holzstäbchen etc.) streifen wir die Farbe vor dem Gewinde ab (ist das Gewinde verschmutzt, bringt man später die Tube nicht mehr auf). Mit dem Spachtel mischen wir die Farben in verschiedene Farbnuancen. Das versteckte Grün kann man mit einem der grösseren Pinsel malen, die Tannen brauchen die kleinen.

Bei Bedarf kann man tropfenweise mit einem Gemisch von 1:1 Verdüner und Leinöl gebleicht verdünnen.

In der Mitte kann man den Hintergrund nach eigenen Wünschen malen (z.B. eine Strasse etc. am Modulrand muss auf dem Hintergrund weitergeführt werden).



# MRF

## Modellbahn- und Reisefreunde Frauenfeld

Gegründet am Mittwoch den 22.09.2010

<http://www.mrf-frauenfeld.ch/>

## Norm für Modul - Hintergrund

### Step 06

Nun kommt der Himmel daran.

Wir haben uns auf phthaloblau entschieden; wenn alle das gleiche Blau verwenden, stören die Modulübergänge nicht. Natürlich ist dann immer noch heller oder dunkler möglich.



Ölfarbe Lukas Studio 334  
Phthaloblau

Ölfarbe Lukas Studio 345  
Primarblau

Ölfarbe Lukas Studio 323  
Kobaltblau hell



- Bob Ross flüssig weiss (notfalls titanweiss mit gebleichtem Leinöl verwenden)
- wenig phthaloblau
- eine Spur elfenbeinschwarz (oder paynesgrau)
- eine Spur lichter ocker (ocker und schwarz = Luftverschmutzung)
- Wir haben uns auf phthaloblau entschieden; wenn alle das gleiche Blau verwenden, stören die Modulübergänge nicht. Natürlich ist dann immer noch heller oder dunkler möglich.

Damit wir besser sehen, dass überall Ölfarbe auf dem Holz ist, mischen wir gaaaaanz wenig Blaumischung ins Flüssigweiss. Mit einem grossen Pinsel bemalen wir den ganzen Himmel, in der Nähe der Landschaft nehmen wir einen kleinen Pinsel.

Mit der blauen Mischung malen wir anschliessend den Himmel, wenn man nicht gleichmässig malt, werden Wolken dargestellt.

Mit dem Ziegenhaar - Pinsel können wir die Farben sehr fein verwischen.

Wenn wir in der Landschaft Nebel oder mehr Distanz einbringen möchten, nehmen wir gaaaaanz wenig helle Himmelsfarbe an einen trocknen Pinsel und verreiben sie mit einem weichen Pinsel.

Die grossen Pinsel reinigen wir mit Verdünner. Die kleinen und Ziegenhaar - Pinsel reinigen wir mit Ökopinsel - Reiniger und anschliessend mit Wasser und Seife.



# MRF

Modellbahn- und Reisefreunde Frauenfeld

Gegründet am Mittwoch den 22.09.2010

<http://www.mrf-frauenfeld.ch/>

## Norm für Modul - Hintergrund

Haben wir einmal Ölfarbe an den Kleidern, können wir den Flecken mit Öko - Guardi - Pinselreiniger, Wasser und Seife behandeln.

## Material - Liste

- MDF Platte, 70 cm x Modul-Länge (Prototyp 30 cm)
- 10 mm dicke Spanplatte x Modul-Länge (Prototyp 30 cm)
- 1 Holzbohrer 8 mm
- 1 Metallbohrer 8 mm
- 4 runde Magnete 8 mm
- Sekundenkleber
- Holzleim
- weisse Acrylfarbe (Rucocolor weiss) für Fassaden vom Baumarkt (Acrylfarbe für draussen ist widerstandsfähiger auf Temperaturschwankungen beim Transport)
- Flachpinsel ca. 3 1/2" Schweinsborste
- wenig Wasser zum Verdünnen
- Lukas Studio 208 titanweiss
- Lukas Studio 226 kadmiumgelb hell
- Lukas Studio 231 lichter ocker
- Lukas Studio 286 zinnoberrot
  
- Lukas Studio 310 umbra natur
- Lukas Studio 334 preussisch blau
  
- Lukas Studio 345 phthaloblau
- Lukas Studio 365 saftgrün
- Lukas Studio 382 schwarz
- Lukas Studio 384 paynesgrau
- Bob Ross flüssig weiss
  
- Verdünner (Pinselreiniger)
- Lukas Leinöl gebleicht
- ev. 1 Dosierflasche
- 1 Pinsel 40 mm reine Chinaborsten
- 2 Pinsel 14 da Vinci JUNIOR synthetics
- 1 Pinsel 8 da Vinci JUNIOR synthetics
- 1 Pinsel 4 da Vinci JUNIOR synthetics
- 1 Pinsel Morani 108 Ziegenhaar 3/4"
- 1 kleiner Spachtel Zink
- Öko-Guardi Pinselreiniger



# MRF

Modellbahn- und Reisefreunde Frauenfeld

Gegründet am Mittwoch den 22.09.2010

<http://www.mrf-frauenfeld.ch/>

## Norm für Modul - Hintergrund

- Seife
- Saugendes Papier (Pinsel vorreinigen) z.B. Haushalt-Papier

## Malkurse für Modul - Hintergrund:

- Informationen bei:  
Susanne Mäder  
Speicherstr. 28b  
8500 Frauenfeld  
052 / 721 86 38  
[susanne\\_maeder@gmx.ch](mailto:susanne_maeder@gmx.ch)